

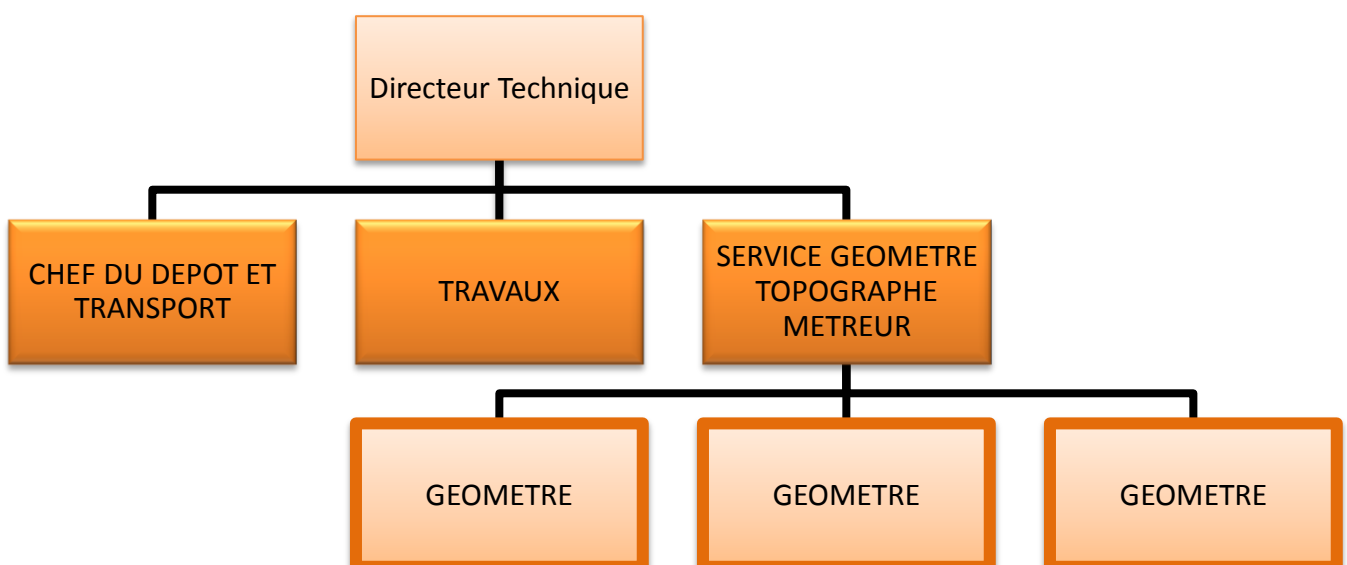


Fiche de poste : GEOMETRE TOPOGRAPHE METREUR

Date	08 Décembre 2015
Auteur(s)	Vasantha ZEGANADIN, Référente-Ingénieur QHSE/RSE SNTPP
Validation	N+1 DIRECTEUR TECHNIQUE FTP
Objet	La fiche de poste a plusieurs objectifs : <ul style="list-style-type: none">-Elle permet tout d'abord de définir les rôles et missions du salarié-Elle sert de base pour la rédaction d'un profil de poste d'appel aux candidatures-Elle permet de faire un bilan de l'activité des salariés et d'identifier les éventuelles difficultés qu'il rencontre afin de définir des objectifs-A partir de l'analyse des compétences et des missions, elle met plus clairement en évidence les besoins de formation des salariés et leur ordre de priorité-C'est également un outil de dialogue qui permet l'évolution des missions-C'est un outil collectif de connaissance des situations de travail de chacun au sein du service et de reconnaissance

CONTEXTE DE L'ENTREPRISE

Acteur important des Travaux Publics en Ile de France, la SNTPP couplée à FTP s'est engagée dans la mise en place d'un système de management QHSE/RSE (Qualité-Hygiène-Sécurité-Environnement/Responsabilité Sociétale des Entreprises) afin d'entrer dans une démarche d'amélioration continue de ses activités. Ce système de Management QHSE se base et suit les lignes directrices des référentiels ISO 9001 pour la Qualité, ISO 14001 pour l'Environnement et OHSAS 18001 pour l'Hygiène et la Sécurité. Notre Démarche RSE elle, suit les prescriptions de la Norme ISO 26000.



DESCRIPTION DU POSTE

Intitulé de poste	Désignation courante GEOMETRE TOPOGRAPHE METREUR ou GTM
Objectif du poste	Missions générales Le rôle des GTM est d'assurer le contrôle topographique des ouvrages soit en phase projet, étude, soit en phase de réalisation. Ils dépendent directement du directeur Technique en matière de formation, sanction et de promotion. Ils s'assurent de la conformité des implantations suivant les directives du chef de secteur, conducteur de travaux et/ou du chef de chantier.
Relation fonctionnelle	Lien fonctionnel avec les acteurs de la SNTPP: -L'ensemble de la direction Technique (Travaux, Dépôt et Géomètre) -La direction Administrative et financière -La direction Etudes et commerciale -Le pôle QHSE-RSE
Relation Hiérarchique	Rattachement hiérarchique Supérieur hiérarchique direct : PDG FTP / Directeur technique SNTPP
Effectif à encadrer	Aucun
Nb de collaborateurs directs	1 : Le directeur Technique 2 : Les géomètres, topographes, métreurs 3 : Le Référent QHSE-RSE
Service rattaché(s)	Aucun mais en lien étroit avec tous les acteurs des Travaux et de la direction Etudes et Commerciale SNTPP
Remplacement en cas d'absence	En cas d'absence, ses prérogatives décisionnelles se partagent entre les géomètres, topographes, métreurs restants.
Statut	Etam
Type de contrat	CDI
Lieu de travail	Services généraux, dépôt et de nombreux déplacement sur les chantiers
Horaire	/
Moyens du poste	Ressources matérielles, budget associées Validation avec le supérieur hiérarchique

CONTENU DU POSTE

Missions

-Rôles et responsabilités-

Activités principales

Le rôle des GTM est d'assurer le contrôle topographique des ouvrages soit en phase projet/étude, soit en phase de réalisation.

Ils sont en lien direct avec l'ensemble des acteurs des travaux de la SNTPP.

Ils détectent les incohérences et en informent aussitôt les personnes responsables du dossier qui leur est confié.

Ils doivent assurer la correction du dossier qui leur est confié, en accord avec la personne qui en est responsable.

Ils établissent les plans projets, les plans d'implantations, les plans d'exécutions et les plans de recollement.

Ils exécutent les implantations principales des chantiers.

Si nécessaire, et en fonction des demandes, ils établissent des coupes.

Ils sont amenés à effectuer des métrés avant et après travaux.

Ils ont la responsabilité du contrôle des appareils de topographie de la société sous couvert du PDG FTP et Directeur technique SNTPP.

Ils peuvent être amenés à consulter un client afin d'obtenir des informations pour la construction de leur plan.

Ils participent aux réunions hebdomadaires présidées par le directeur Technique afin d'établir le planning de la semaine suivante.

Management QHSE-RSE :

Il s'assure du suivi des indices de plan,

Veillent à l'archivage de leur dossier,

Ils sont garants de la qualité des plans d'exécution et de recollement établis par l'entreprise,

Veillent à respecter les délais d'exécution de leurs ouvrages,

Ils respectent le système de management QHSE-RSE mis en place au sein des deux organismes FTP et SNTPP.

SAVOIR-FAIRE & COMPETENCES

Aptitudes (théoriques)	<p>Connaissances issues de la formation initiale Managériales Commerciales</p> <p>En fonction du champ d'activité En lien avec le BTP</p> <p>Techniques Toutes</p>
Aptitudes acquises	<p>Connaissances issues des expériences</p> <p>Ecoute Capacité de management Communication L'expérience transversales (finance, gestion, administration, étude et commerce, travaux...)</p> <p>Méthode et outils acquis par la pratique</p>
Savoir-être	<p>Ensemble des aspects comportementaux et relationnels spécifiques au poste</p> <p>Ambition Autorité naturelle Capacité à prendre des risques Confiance en soi Gout du challenge Imagination, créativité Sens de la hiérarchie Indépendance Sens des responsabilités, des priorités et de l'organisation Maîtrise de soi Patience Persévérance Ecoute Contrôle émotionnel Contrôle comportemental Responsabilisation Actions pro-sociales Résolution de conflit Respect</p>

Date : / / Signature du Salarié	Date : / / Signature du responsable direct	Date : / / Signature du PDG

EXEMPLAIRE SALARIE

Actualisation de la Fiche de Poste à chaque entretien annuel d'évaluation