

FICHE DE POSTE

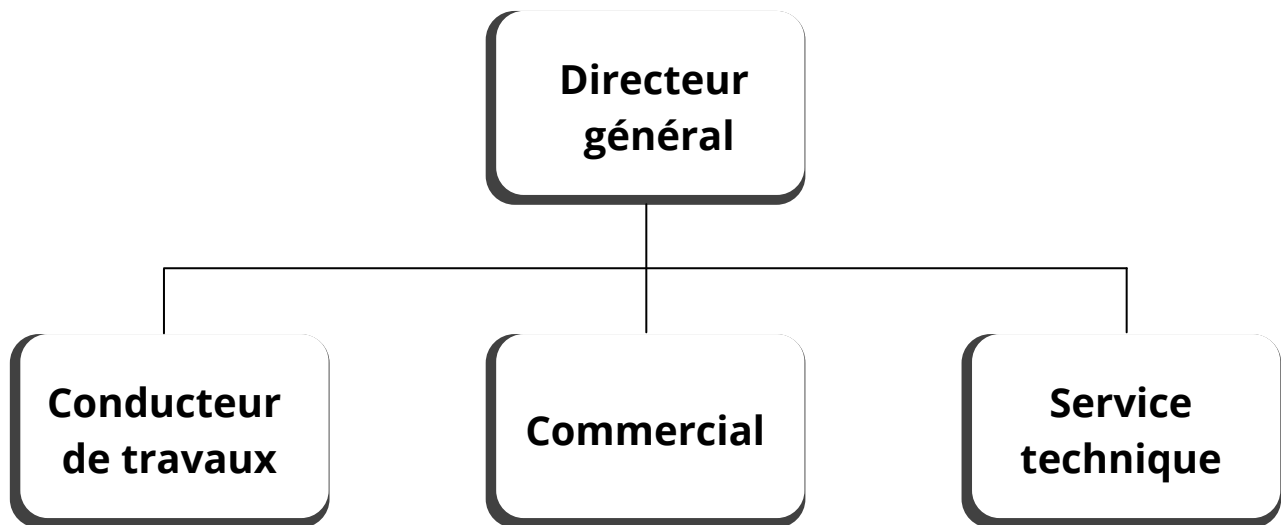
Intitulé du poste : Conducteur.trice de travaux

Localisation du poste : France

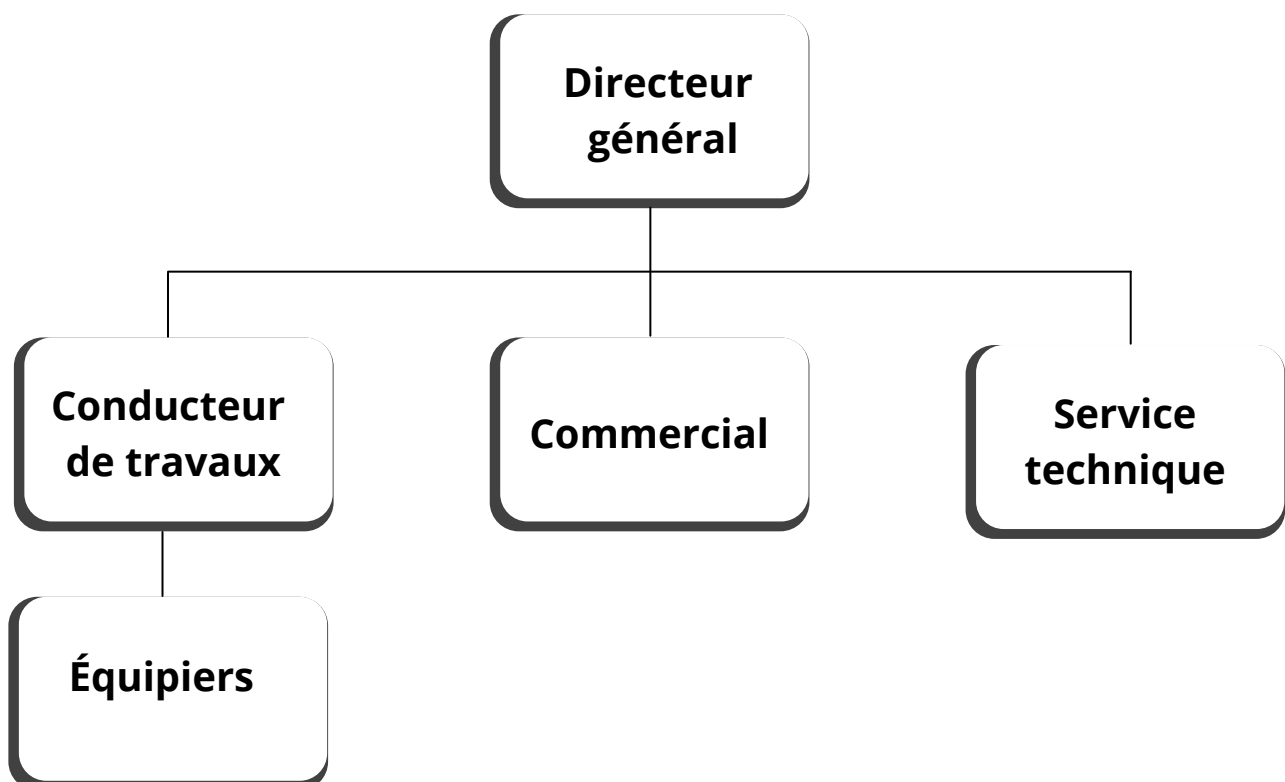
Rémunération :

Évolution du poste : Chargé d'affaires

Position du service dans l'organigramme :



Position du poste dans le service :



Liaisons hiérarchiques :

⇒ **Rapporte à** : Le conducteur de travaux rapporte au commercial et au service technique tout renseignement pour le bon déroulement du chantier et le bien de la société.

⇒ **Encadre** : Le conducteur de travaux est encadré par 5 dirigeants de la société DEC HOME, et selon le chantier, peut être encadré par un autre collaborateur désigné.

Liaisons fonctionnelles :

⇒ **A l'intérieur de la société** : Le conducteur de travaux doit dans le cadre de ses missions, travailler avec tous les services de la société DEC HOME et ses sous-traitants.

⇒ **A l'extérieur** : Le conducteur de travaux est amené à être en relation avec clients, fournisseurs, et sous-traitants.

Description générale du poste :

Le conducteur de travaux est avant tout un professionnel avec une connaissance technique des DTU, des normes, et du savoir-faire. Il guide les équiépiers pour le bon déroulement des chantiers, et le bien de la société. Il trouve des solutions, gère son planning de RDV de chantiers avec les collaborateurs et partenaires. Il organise le planning des chantiers et des équiépiers. Il maintient une relation clientèle et sait répondre à la demande technique des clients. Il étudie les dossiers chantiers, anticipe et partage toutes les informations nécessaires au bon déroulement du chantier et du bien de la société.

Missions principales :

- ⇒ Connaissance technique DTU, des normes, et un réel savoir-faire
- ⇒ Guider les équiépiers et partenaires
- ⇒ Respecte le Winner Manifesto
- ⇒ Gestion planning RDV chantier
- ⇒ Gestion planning chantier
- ⇒ Relation clientèle
- ⇒ Étude des dossiers
- ⇒ Partage des informations

Activité et tâches :

- ⇒ Prendre la route
- ⇒ Démarrage chantier
- ⇒ Dialogue client
- ⇒ Prise de connaissance des lieux
- ⇒ Introduction des équipes au chantier
- ⇒ Contrôle des règles de l'art
- ⇒ Partage des informations avec les différents services
- ⇒ Contrôle des dossiers
- ⇒ Organisation des différents plannings
- ⇒ Réception chantier

Difficultés et spécificités du poste :

- ⇒ Lourdes connaissances techniques
- ⇒ Gestion du mécontentement client
- ⇒ Management des équipes
- ⇒ Vie de chantier
- ⇒ Responsabilités des chantiers
- ⇒ Horaires cadre

Compétences :

- ⇒ Organisé
- ⇒ Pédagogue
- ⇒ Charismatique
- ⇒ Sympathique
- ⇒ Ponctuel